

oeep news

ENVIRONMENTAL SOLUTIONS JOURNAL
Nº 52 | FEVEREIRO | 2021

**REQUALIFICAÇÃO DE PRAÇA
NA ILHA DO GOVERNADOR**

**REMEDIAÇÃO NO NOVO
CENÁRIO IMOBILIÁRIO**

**REINVENÇÃO DO
TURISMO: ECOTURISMO**

EDITORIAL

por PATRICIA KLOTZ

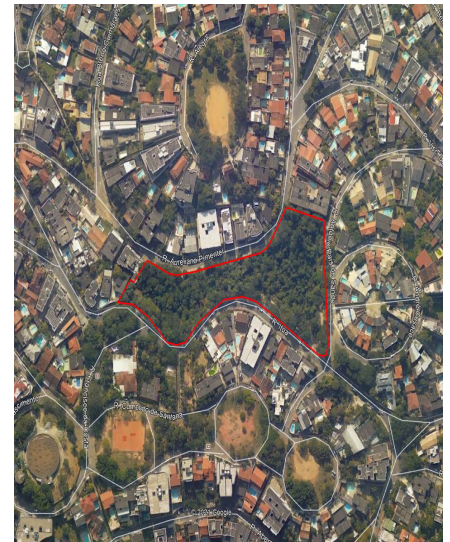
A ECP News vem trazendo na sua edição nº 52 assuntos do cenário atual, como, a necessidade de avaliação de passivos ambientais devido à nova realidade do mercado imobiliário.

Na nossa capa trazemos mais uma obra entregue aos cariocas pela ECP Environmental Solutions, dessa vez quem recebeu uma área verde requalificada, foram os moradores da Ilha do Governador.

Devido a pandemia causada pelo novo Coronavírus, o perfil do turismo foi modificado, o Ecoturismo que já vinha se desenvolvendo, agora ganhou um impulso com as novas prioridades dos viajantes.

A ECP Environmental Solutions, é uma empresa com responsabilidade social, que possui o Programa VIMA em parceria com o Campo Olímpico de Golfe. Mensalmente iremos dividir com todos os leitores as atividades desenvolvidas pelo nosso programa.

Boa leitura.



SUMÁRIO

2 Editorial

3 Geoambiental

Processos e Análises para Aquisição de Terreno

4 e 5 Capa

Requalificação de Espaço Verde na Ilha do Governador

6 Ecoturismo

Guapimirim

7 Responsabilidade Sócio-Ambiental

Monitoramento Ambiental / Projeto VIMA

Capa: Google Earth.

Ficha técnica:

Diretor Geral: Carla Favoreto e Carlos Favoreto
Diagramação e Edição: Mário Marques e
Patricia Klotz

Editorial: Luizah Rolim e Patricia Klotz

Fotos: Equipe ECP

Avenida das Américas, 3.301, Bloco: 02
Lojas: 120 e 121 - Barra Business Center
Barra da Tijuca - Rio de Janeiro

(021) 2431.2438 / (021) 3328.1925

ecprio@ecprio.com.br

www.ecprio.com.br



Curta a nossa página
no Facebook em:
facebook.com/ECPrío



Visite o nosso
site em:
www.ecprio.com.br



Acompanhe o
nosso trabalho em:
@ECPrío

PROCESSOS E ANÁLISES PARA AQUISIÇÃO DE TERRENO

POR PATRÍCIA KLOTZ

FOTOS DE ROMULO LUZIO

Com a falta de terreno nos centros urbanos e a desindustrialização, o mercado imobiliário está diante de um novo cenário: Ocupar áreas antes ocupadas pelas indústrias. Mas o fato não é tão simples quanto parece, antes de fazer a aquisição do terreno, questões sobre passivo ambiental da área alvo, precisa ser levantado.

Para avaliar o passivo ambiental o primeiro passo é realizar uma Análise Preliminar que avalia o histórico do imóvel e as atividades desenvolvidas no pretérito e tem como resultado se há a necessidade de continuar com os estudos passando para a fase seguintes, que são Análise Conformatória e Detalhada, nesta última fase temos a Avaliação de Risco.

Com o resultado da Avaliação de Risco, dar-se início a fase de Remediação, onde ocorre a reabilitação da área para uso futuro. A ECP Environmental Solutions, é uma empresa inovadora, que possui domínio sobre a técnica de rebaixamento do lençol freático com tratamento in loco do material bombeado, por meio de ETDI móvel. Após o tratamento o resíduo líquido, livre de contaminantes é destinado para o próprio lençol freático de onde foi retirado, e o lodo é destinado para local licenciado pelo órgão ambiental competente.



REQUALIFICAÇÃO DE ESPAÇO VERDE NA ILHA DO GOVERNADOR

POR PATRICIA KLOTZ FOTOS DE EQUIPE ECP

A ECP Environmental Solutions, entrega aos cariocas mais um grande projeto. Dessa vez, os 211 mil habitantes da Ilha do Governador, bairro localizado no interior da Baía de Guanabara na Zona Norte da cidade do Rio de Janeiro, receberam a requalificação do espaço verde de aproximadamente 1,7 hectares, compreendidos entre as Ruas Ituá, Antônio Paes Santos e Aureliano Pimentel.



A Requalificação Ambiental do espaço, contou com a limpeza da área vegetada, poda e elevação das copas, enriquecimento arbóreo com espécies nativas, limpeza e retirada de entulhos e resíduos urbanos, implantação de calçamento em piso intertravado, ordenamento das áreas reservadas para estacionamento com acessibilidade, implantação de caminho de saibro para atividades de corrida e caminhada, implantação de mobiliário urbano e parquinho infantil.



Durante a implantação do projeto a maior dificuldade encontrada pela equipe da ECP Environmental Solutions, foi de manter a área livre dos resíduos sólidos que ali são depositados pela população local. Diariamente eram retirados uma grande quantidade de resíduos de construção civil e de resíduos urbanos. Esse cenário, indica a importância de termos uma educação ambiental forte. A compreensão dos conceitos relacionados com o meio ambiente, preservação e sustentabilidade são fundamentais para o desenvolvimento de uma sociedade equilibrada e sustentável.

Sendo assim, moradores e frequentadores da região poderão aproveitar melhor o espaço, aonde a limpeza, urbanização, segurança, lazer e conforto estão fazendo a diferença.

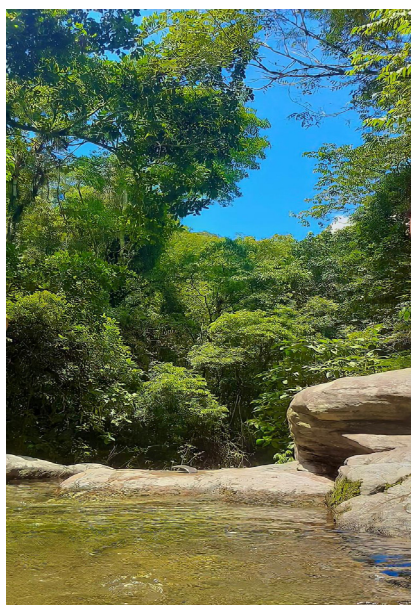
GUAPIMIRIM

POR PATRÍCIA KLOTZ

FOTOS DE EQUIPE ECP

O turismo foi o setor mais afetado com a pandemia, com isso há necessidade de se reinventar, os viajantes estão optando por visitar locais abertos e em meio a natureza. Os locais com menor fluxo de pessoas ganharam a preferência dos turistas, que buscam um refúgio com boa infraestrutura.

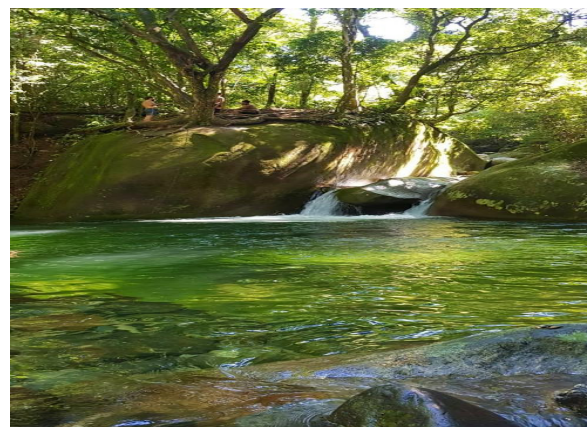
Acredita-se também que as viagens passarão a ser curtas e não ter mais que 300 km do local de origem, os turistas estão preferindo realizar rotas que possam ser feitas com o próprio carro, optando pela segurança sanitária e praticidade.



Na linha de bate e volta, apresentamos os encantos da bucólica Guapimirim, a cidade está localizada a 50 km da capital, o município é uma das portas de entrada do Parque Nacional da Serra do Órgãos, aos pés do pico do Dedo de Deus, o principal cartão-postal da região.

Guapi, carinhosamente chamada, preserva a Mata Atlântica entrecortadas por rios, cachoeiras e trilhas. O conjunto natural é perfeito para a prática de atividades como mountain bike, ciclismo, rapel, escalada, trekking, trilhas, travessias e cavalgadas

A cidade conta com boas opções de hospedagens, restaurantes e faz parte da Rota Cervejeira do Estado, são produzidos aproximadamente 200 mil litros de cervejas por mês. Visite essa encantadora cidade, com a certeza que não irá esquecê-la!



MONITORAMENTO AMBIENTAL - PROJETO VIMA

POR PATRÍCIA KLOTZ FOTOS DE EQUIPE VIMA

Em uma ronda rotineira de monitoramento ambiental, realizada pela equipe do Projeto VIMA (Vigilantes do Meio Ambiente) juntamente com a Equipe técnica da ECP Environmental Solutions no Campo Olímpico de Golfe, foi identificada um exemplar Cobra-cipó (*Chironius bicarinatus*) de aproximadamente 1.20m, se alimentando de um Quero-quero (*Vanellus chilensis*). A Cobra-cipó é uma serpente diurna, não peçonhenta, terrestre, cuja dieta é baseada em pequenos mamíferos, aves, anfíbios e lagartos. Evidenciar esse momento de um indivíduo adulto e bem desenvolvido é um indicador que Campo Olímpico de Golfe é um ecossistema equilibrado, sustentável e de grande importância para a fauna regional.



Nós escolhemos Inovar!

A photograph of a large, leafless tree in a field at sunset. The sun is low on the horizon, casting a warm, golden glow over the scene. The tree's shadow is cast long and dark on the ground in the foreground.

Somos a **ECP** **Environmental Solutions**

Uma equipe multidisciplinar com experiência em consultoria ambiental e urbanística em projetos e obras, destacando Mineração, Complexos Esportivos, Indústrias, Portos, Marina, Loteamentos, Construção Civil, Parques e Reservas, Tratamentos de Efluentes, em regiões do Brasil, coadjuvando desde a escolha do terreno até a operação do Empreendimento.

Nosso trabalho é fornecer meios e recursos que atendam as necessidades construtivas e de funcionamento dos empreendimentos dos nossos clientes para uma perfeita harmonia entre a ação do homem, a proteção ambiental e o desenvolvimento urbano da região no qual se inserem os Projetos.

Seja qual for o seu projeto, estudo, ou obra, conte com inovação.

Conte com a ECP!