

oeep news

ENVIRONMENTAL SOLUTIONS JOURNAL
Nº 54 | ABRIL 2021



Horto Rizzini: Uma nova etapa

Impactos da pandemia no meio ambiente

Iniciativas sustentáveis para os desafios da escassez de água

Caatinga

Editorial

Na nossa edição de abril, trazemos como matéria de capa os efeitos causados ao meio ambiente devido as restrições da quarentena. Com grande orgulho e sensação de dever cumprido que comunicamos aos cariocas a entrega de mais um equipamento urbano, dessa vez o Horto Rizzini localizado no Bosque da Barra, foi revitalizado pela equipe ECP Environmental Solutions e teve a sua capacidade de produção aumentada, possibilitando assim, que a capital fluminense faça parte do Programa Nacional Bandeira Verde. Também apresentamos uma matéria sobre a importancia do reaproveitamento das águas utilizando técnicas de estações de tratamento em nível terciário e reuso das águas cinzas. Aproveite essas e outras matérias na nossa nova edição.

Boa Leitura,
Equipe ECP.



HORTO RIZZINI: UMA NOVA ETAPA

POR PATRÍCIA KLOTZ FOTOS DE EQUIPE ECP

AECP Environmental Solutions, está entregando aos cariocas mais um equipamento urbano completamente reformado, dessa vez foi o viveiro de mudas da Barra - Horto Municipal Carlos Toledo Rizzini, localizado no Parque Natural Municipal Bosque da Barra. O Horto Rizzini possui grande importância para a cidade do Rio de Janeiro, nele são produzidas mudas de 34 espécies nativas ameaçadas de extinção. Com a reforma a produção irá aumentar significativamente, com a nova

estrutura, a produção de mudas ocorrerá em larga escala e haverá a realização de protocolos detalhados de armazenamento e conservação de sementes, bem como a produção de conhecimento das etapas relativas à confecção de mudas de cada espécie. Com essa estrutura a cidade irá integrar o Programa Bandeira Verde, que consiste na criação de uma rede de intercâmbio de espécies em extinção, feita pelas capitais em todo território nacional. As espécies da Cidade do Rio de Janeiro serão identi-

ficadas, gerando conhecimento sobre a marcação das matrizes, catalogação, metodologia de coleta de sementes e conservação. A revitalização executada pela equipe multidisciplinar da ECP, conta com a reforma completa da estrutura da sede, do galpão de beneficiamento das sementes, das baias de insumos e dos canteiros. A ECP Environmental Solutions projetou e executou o novo sistema de esgotamento sanitário, que agora se encontra adequado e eficiente dentro das normas ambientais vigentes..





Sumário


- 2 Editorial
- 3 Horto Rizzini: Uma nova etapa
- 4 / 5 Capa - Os impactos da pandemia no meio ambiente
- 6 / 7 Iniciativas sustentáveis para os desafios da escassez de água
- 8 Economia linear x Economia circular
- 9 Caatinga o bioma 100% brasileiro | Relacionamento harmonico.


FICHA TÉCNICA


Diretor Geral: Carla Favoreto e Carlos Favoreto
 Diagramação e Edição: Patricia Klotz
 Editorial: Patricia Klotz
 Fotos: Equipe ECP e outras fontes.



Avenida das Américas, nº 3.301
 Bloco: 02 Lojas: 120 e 121
 Barra Business Center
 Barra da Tijuca


(021) 2431.2438
 (021) 3328.1925


Conecte-se a nossa rede do LinkedIn / ECP Environmental Solutions


Curta a nossa página no Facebook em: facebook.com/ECPrio


Visite o nosso site em: www.ecprio.com.br


Acompanhe o nosso trabalho em: @ECPrio

OS IMPACTOS DA PANDEMIA SOBRE O MEIO AMBIENTE

por GIULIA POZZOLI | PATRICIA KLOTZ

A redução da atividade humana e econômica, devido às restrições da quarentena, ocasionou uma série de mudanças que vão desde a diminuição da poluição atmosférica até alterações nas paisagens e no comportamento de animais ao redor no mundo. A redução global da atividade humana, como por exemplo o declínio notável em viagens de longa distância, provocou quedas na poluição do ar e água em inúmeras regiões do mundo. Na Índia, populações avistaram o Himalaia de cidades onde isso não acontecia a mais de 30 anos.

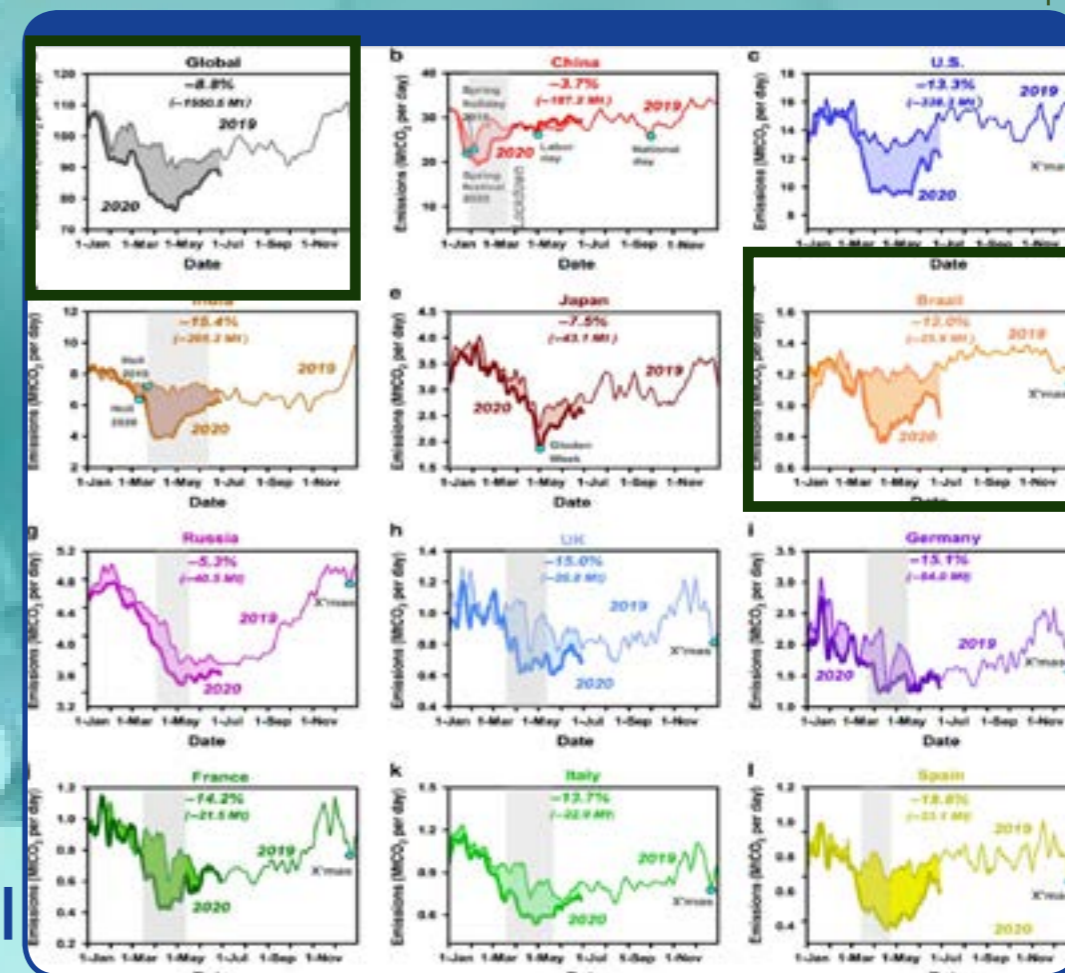
Estudos revelam que na China 77.000 vidas podem ter sido salvas por conta da redução de 25% das emissões de carbono e de 50% das emissões de dióxido de nitrogênio durante o período de confinamento. A Organização Meteorológica Mundial (OMM) estima que a di-

minuição no fluxo de automóveis e na produção industrial pode ter provocado uma queda de 6% nas emissões globais de dióxido de carbono (CO₂) em 2020. De qualquer maneira a ONU afirmou no final do ano passado que para desastres ambientais serem evitados, seria necessária uma redução anual de 7.6% nos níveis de emissão de CO₂ pelos próximos 10 anos. É evidente uma redução no consumo de energia elétrica, ocasionada principalmente pela atividade industrial. A menor demanda por geração de energia hidrelétrica permitiu que os reservatórios recuperassem parte do nível de armazenamento, sendo mais um efeito positivo.

No entanto a pandemia também forneceu cobertura para atividades ilegais como o desmatamento da floresta amazônica e a caça ilegal na África, atrapalhou os esforços

de diplomacia ambiental e criou consequências econômicas que podem resultar em atrasos nos investimentos em tecnologias verdes. De fato, com o trabalho de fiscalização prejudicado durante o período de crise COVID, observou-se um aumento de 64% no desmatamento durante o mês de abril de 2020 em comparação ao mesmo mês do ano passado de acordo com dados do sistema Deter do Inpe. Muitos estudos já comprovaram a relação direta entre o desmatamento e o surgimento de doenças contagiosas como a COVID-19. Um outro problema trazido pela quarentena é o aumento na geração de resíduos domiciliares, que podem ter aumentado de 15% a 25% e de resíduos hospitalares que podem ter dobrado em um ano. Esse aumento é um problema ainda maior em locais onde o gerenciamento de resíduos é precário.

A água dos canais de Veneza ficaram mais claras (Foto: vogue.globo.com).



Efeitos da Pandemia nas emissões diárias de CO₂ em 11 países. Fonte: Nature Communications

A National Geographic publicou um artigo que enfatiza o caráter passageiro dos benefícios ao meio ambiente causado pela crise do COVID-19 e ressalta que existe um grande risco de que a produção de carbono ultrapasse os níveis anteriores da pandemia, como foi o caso logo após a crise financeira de 2007-2008. Na China, com as pressões das fábricas para compensar o tempo perdido, a poluição voltou, no início de maio, aos níveis anteriores à chegada do coronavírus e, em alguns locais, chegou a ultrapassar esses níveis por um breve período. Em meio à pandemia e à consequente implosão econômica, segmentos industriais como de combustíveis fósseis, plásticos, companhias aéreas e automóveis têm buscado incentivos. Alguns

governos, sobretudo o dos Estados Unidos, estão atendendo aos pedidos de empresas que estão em busca de verbas, reversão de medidas e outros benefícios especiais. Um analista de políticas do grupo de proteção ambiental Amigos da Terra diz que “Existe um sério risco de que os poluidores saiam dessa crise ainda mais audaciosos e possivelmente lucrando mais do que nunca”. O trânsito também cresceu junto das flexibilizações de medidas, uma vez que resulta mais difícil manter o distanciamento social no transporte público e as pessoas tendem a preferir um meio de transporte privado.

Alguns cientistas acreditam que as mudanças socioambientais observadas até então podem ser duradouras, já outros afirmam ser

temporário. Infelizmente, quando a pandemia passar já são esperados afrouxamentos das políticas ambientais em concessões para agilizar a retomada econômica. Para as mudanças serem observadas a longo prazo, seria preciso uma mudança nos padrões de consumo e uma conscientização maior da população. É importante também conhecer a prioridade dos governos durante esse período pós-pandemia de retomada econômica. Buscarão eles fortalecer a economia incentivando indústrias poluentes retrógradas ou então acatarão os apelos por “estímulos ecológicos” e empregarão os recursos de recuperação a fim de criar empregos em setores como de energia limpa e eficiência energética?

INICIATIVAS SUSTENTÁVEIS PARA OS DESAFIOS DA ESCASSEZ DE ÁGUA.

por MARCOS MORENZ | PATRICIA KLOTZ FOTOS DE EQUIPE ECP

O Brasil é o país com a maior proporção de disponibilidade hídrica do mundo, contando com aproximadamente 12% deste recurso natural em seu território. Apenas 3% de toda a água do planeta são próprias para o consumo. Entretanto, essa característica nacional não é suficiente para impedir a falta deste recurso natural tão importante. A densidade demográfica (hab/km²) e concentração dos recursos hídricos do país não ocorre de maneira regular em todas as regiões, pois existem locais que ofertam uma maior disponibilidade de água e são menos populosas, assim como, regiões com menores extensões territoriais, mais populosas e com menos disponibilidade de água. Sendo assim, se faz necessário cada vez mais o desenvolvimento de tecnologias, inovação na engenharia e adoção de práticas sustentáveis com o objetivo de garantir o uso correto e eficiente dos recursos naturais.

No atual cenário nacional, observa-se constantemente eventos de escassez e ineficiência na qualidade e no uso da água, tornando de extrema importância o debate

consciente sobre tratamento, reuso e aproveitamento de águas pluviais, águas cinzas e efluentes sanitários.

A ECP Environmental Solutions, possui uma equipe multidisciplinar de engenharia e monitoramento ambiental que conta com profissionais capacitados em projetar e instalar sistemas de tratamento em diferentes níveis de aplicação e eficiência, de acordo com a necessidade do cliente. Os processos de tratamento consistem em remover os poluentes até que a água tenha a qualidade necessária para o uso e aplicação desejado. Uma vez que cada litro de água reutilizado, é um litro de água conservada em nossos mananciais. Podendo essa ser em pequena, média e grande escala, atendendo até grandes metrópoles. Possuímos grande expertise em sistemas a nível terciário/ reuso, com as mais atuais tecnologias existentes, no qual possibilita ao final do processo, o fornecimento de um efluente tratado e límpido de acordo com as normas ambientais vigentes para ser reutilizado em outras demandas do empreendimento.

Além das Estações de Tratamento de Efluentes a nível terciário a ECP Environmental Solutions, desenvolve e implanta projetos de águas cinzas, que consiste no reaproveitamento das águas provenientes de banhos, máquinas de lavar roupas e lavatórios de banheiros. A produção e a demanda de águas cinzas estão relacionadas diretamente com o consumo de água dentro das residências. Dentro deste contexto o estado do Rio de Janeiro e diversos municípios como por exemplo a Capital e Niterói, possuem legislações normativas que visam à proteção do meio ambiente e, mais especificamente, conservação da água, criando programas de

conservação e uso racional da água nas edificações. Antecipando-se as recentes atenções à pauta do reuso, a equipe de engenharia e monitoramento ambiental da ECP, há anos implementa sistemas de reuso em seus clientes e presta o serviço de monitoramento com toda a competência que nossa equipe dispõe. Desta forma, milhares de litros de água são economizados mensalmente em diversos empreendimentos, tornando possível a economia e a sustentabilidade dos projetos. Conte com a nossa equipe para uma visita técnica e proporcionar as melhores soluções ambientais de acordo com a sua necessidade.



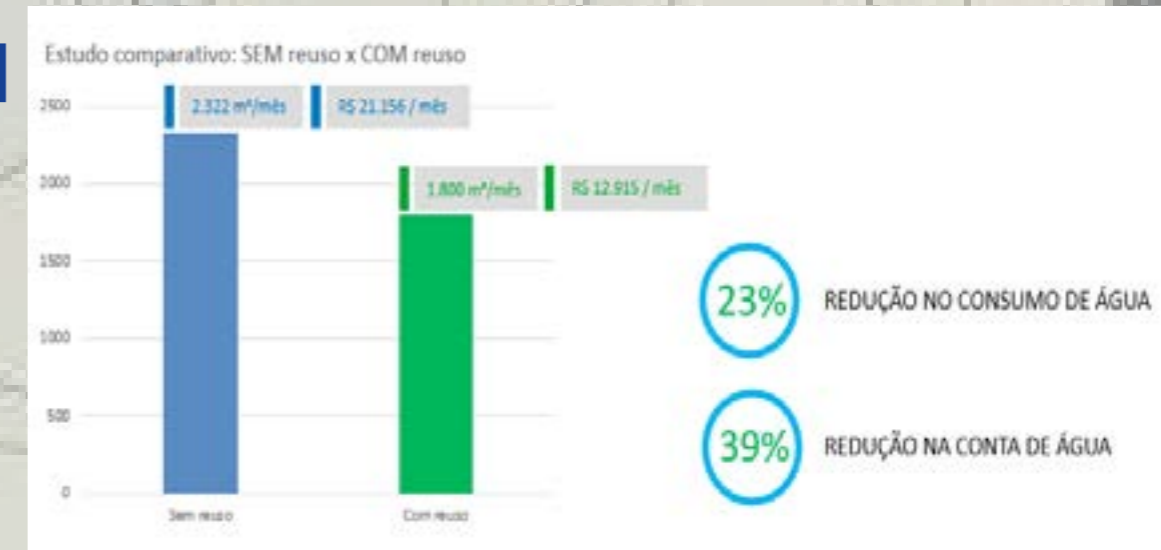
Produto Final - Água de Reúso ETE de Nível Terciário.

Estação de Tratamento de Efluentes Nível Terciário.



Balanço Hídrico Oferta x Demanda.

Unidade residencial 480 pessoas Consumo de 2322 m³/mês.



ECONOMIA LINEAR X ECONOMIA CIRCULAR

POR GIULIA POZZOLI | PATRICIA KLOTZ IMAGENS DE EADPEACAMPOLIMPO.COM.BR

A principal ideia da economia circular é criar um modelo econômico regenerativo e restaurativo, onde o conceito de “resíduo” é substituído por uma ideia mais contínua e cíclica de produção, no qual os recursos deixam de ser somente explorados e descartados e passam a ser reaproveitados em um novo ciclo. Com o aumento da vida útil dos recursos e a sua capacidade de gerar valor em mais de um ciclo produtivo, a utilização dos recursos naturais é feita de maneira mais eficiente e a capacidade de criação de valor das economias aumenta. A dinâmica da economia circular pode ser descrita em seis fases: extração, transformação, consumo, manutenção e reparação, reutilização e reciclagem ou tratamento para descarte consciente. Nessa última fase a reciclagem é a primeira opção e o descarte acontece somente quando o recurso for esgotado.

A economia circular promove assim a Eco Inovação, na medida que através dela será possível obter ciclos mais eficientes e eficazes e materiais que promovem a reutilização e recuperação de desperdícios. Assim a economia circular permite criar novas oportunidades de negócio, produtos e serviços, reduzindo a dependência dos combustíveis fósseis, minimizando a produção de resíduos, promovendo a conservação do capital natural que por sua vez diminui as emissões de carbono e por final contribui para o combate às alterações climáticas.



Para as empresas a economia circular pode representar uma vantagem competitiva e um melhor posicionamento da marca, uma vez que o consumo consciente tem crescido e com ele o número de pessoas preocupadas em apoiar marcas que se responsabilizam por seu impacto ambiental.



Em um sistema de economia linear o processo produtivo pode ser resumido em “extrair-produzir-descartar” e o crescimento econômico depende do consumo de recursos finitos, o que gera risco de esgotamento dessas matérias primas. Com essa necessidade de melhor aproveitamento dos recursos, a economia circular é essencial tanto para a manutenção de níveis de crescimento econômico como para a preservação ambiental.

CAATINGA O BIOMA 100% BRASILEIRO

POR GIULIA POZZOLI | PATRICIA KLOTZ FOTOS DE PATRICIA KLOTZ



Cachoeira da Fumaça /Chapada Diamantina



Gruta Azul /Chapada Diamantina



Gruta da Lapa Doce /Chapada Diamantina

No dia 28 de abril comemoramos o Dia Nacional da Caatinga, bioma exclusivamente brasileiro, que ocupa, aproximadamente, 734.478 km² do território nacional, e corresponde a cerca de 70% da Região Nordeste e 11% do território nacional.

A Caatinga surpreende pelas belezas da vegetação, da fauna e pelas paisagens. A vegetação se caracteriza pela baixa estatura dos indivíduos, troncos tortuosos e por sua vegetação predominantemente rasteira. Como representantes da fauna encontramos desde onça parda, tatu, porco do mato, cotia, preá, até macacos e gato do mato.

A Caatinga possui um potencial

enorme de exploração a nível de ecoturismo, os destinos mais conhecidos pelos brasileiros que compreende este bioma são o Parque Nacional da Serra da Capivara, no Piauí, que foi declarado como Patrimônio Cultural da Humanidade em 1991 pela UNESCO por ser o maior sítio arqueológico do Brasil. E o Parque Nacional da Chapada Diamantina que possui 1.520 km², e está localizado na região central da Bahia, possui vegetação característica, um enorme e belo conjunto de serras, grutas, cavernas, cânions, rios e algumas das cachoeiras mais altas do país, que formam piscinas naturais são algumas das atrações da região. E você topa contemplar esse bioma exclusivamente brasileiro?

Responsabilidade Sócioambiental

RELACIONAMENTO HARMÔNICO

POR PATRICIA KLOTZ FOTOS DE EQUIPE VIMA



Em uma vistoria técnica de rotina foi observado pelos agentes do VIMA, um exemplar de Jiboia (*Boa constrictor*) e exemplares

de Quero-quero (*Vanellus chilensis*) convivendo em harmonia no gramado do Campo Olímpico de Golfe.

Em um ecossistema equilibrado é possível encontrar diversas formas de relacionamentos interespecíficos harmônicos entre os seres vivos e o ambiente físico. As chamadas interações ecológicas englobam tan-

to seres da mesma espécie quanto de espécies distintas.

Em vista dos problemas ambientais cada vez mais evidente e frequentes em nossa cidade é gratificante para o time ECP observar uma cena como esta, significa que estamos no caminho certo, proporcionando um ambiente em total equilíbrio para a sociedade carioca.

Nós escolhemos Inovar!

A photograph of a dirt road winding through a forest. The sun is low on the horizon, creating a warm, golden glow and long shadows on the road. The trees are silhouetted against the bright sky.

Somos a **ECP** **Environmental Solutions**

Uma equipe multidisciplinar com experiência em consultoria ambiental e urbanística em projetos e obras, destacando Mineração, Complexos Esportivos, Indústrias, Portos, Marina, Loteamentos, Construção Civil, Parques e Reservas, Tratamentos de Efluentes, em regiões do Brasil, coadjuvando desde a escolha do terreno até a operação do Empreendimento.

Nosso trabalho é fornecer meios e recursos que atendam as necessidades construtivas e de funcionamento dos empreendimentos dos nossos clientes para uma perfeita harmonia entre a ação do homem, a proteção ambiental e o desenvolvimento urbano da região no qual se inserem os Projetos.

Seja qual for o seu projeto, estudo, ou obra, conte com inovação.

Conte com a ECP!